

BEDIENUNGSANLEITUNG

FEHLERSTROMSCHUTZSCHALTER CEE

© Diedrich Filmer GmbH / Art.-Nr.: 77.814

1. Bestimmungsgemäße Verwendung

Der tragbare Fehlerstromschutzschalter CEE schützt Personen zuverlässig vor gefährlichen Fehlerströmen beim Betrieb elektrischer Geräte. Er eignet sich für den Innen- und Außenbereich, insbesondere für den Einsatz auf Campingplätzen, in Wohnmobilen und Freizeitbereichen. Nur für Wechselspannung 200 – 240 V ~ / 50 Hz geeignet.

2. Technische Details

MERKMAL	ANGABE
Typ	77.814 – Fehlerstromschutzschalter CEE
Nennspannung	200 – 240 V ~ 50 Hz
Nennstrom	16 A
Nennfehlerstrom ($I_{\Delta n}$)	30 mA
Auslösezeit	≤ 30 ms
Maximale Belastung	3600 W
Kabel	3 × 2,5 mm ² Neoprenkabel H07RN-F (VDE-geprüft)
Kabellänge	150 cm
Aufbau	Dreipoliger Aufbau mit CEE-Kupplung und Schuko-Stecker
Schutzart	IP44 / IP55
Temperaturbereich	-35 °C ... +50 °C
Material	Hochwertiger, abrieb- und feuchtigkeitsbeständiger Kunststoff
Taster	Blau = Test / Grün = Reset (gummiert mit weißer Beschriftung)
Kontrollleuchte	Rot = Betriebsanzeige
Gehäusefarbe	Schwarz mit blauem und grünem Taster, weiße / blaue Kuppelung
Normenbezug	Nach HD 639 S1:2002 + A1:2003



3. Sicherheitshinweise

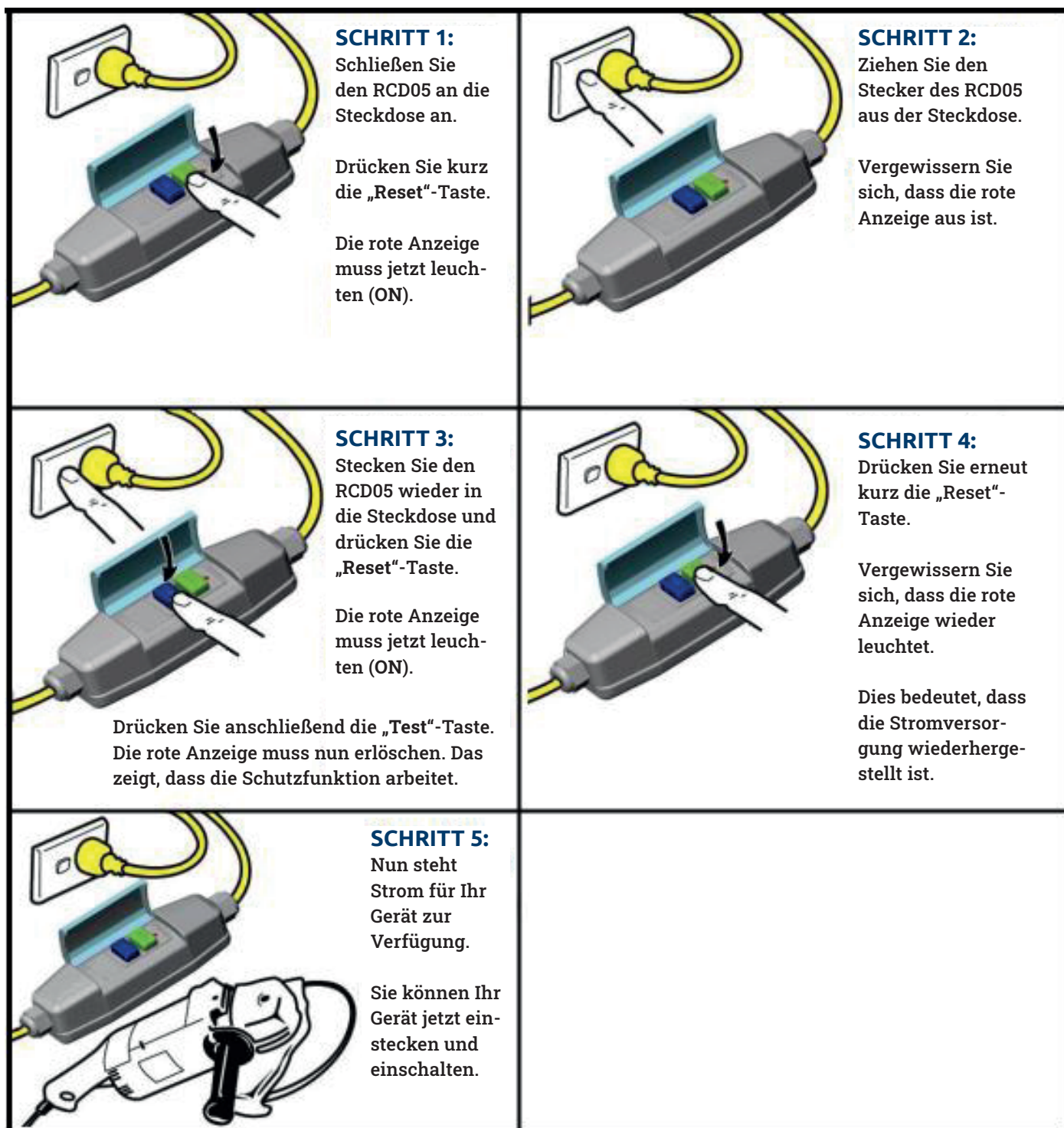
- Elektrizität kann lebensgefährlich sein – beachten Sie stets die grundlegenden Sicherheitsregeln.
- Verwenden Sie den Fehlerstromschutzschalter CEE nur an intakten Steckdosen mit Schutzleiter.
- Nicht in Flüssigkeiten tauchen.
- Nicht öffnen. Es besteht Stromschlaggefahr; Öffnen führt zum Garantieverlust.
- Vor jedem Gebrauch Funktion testen (siehe Abschnitt 5).
- Löst der Schalter wiederholt aus oder funktioniert der Test nicht: nicht weiterverwenden, durch eine Elektrofachkraft prüfen lassen.
- Nur die wetterfeste Ausführung (IP55) darf im Außenbereich verwendet werden.
- Stecker und Kupplung müssen mindestens IP44 erfüllen.
- Bei Verwendung mit Verlängerungskabel: Kabel nicht länger als 40 m.
- Nicht an Generatoren betreiben. Es kann zu Schäden kommen.
- Gerät nicht als Ein-/Ausschalter verwenden; zur Trennung immer den Stecker ziehen.

4. Funktionsweise

Der Fehlerstromschutzschalter CEE überwacht den Stromfluss zwischen Außen- und Neutraleiter. Bei einem Fehlerstrom gegen Erde (z. B. durch defektes Gerät oder beschädigtes Kabel) erkennt der FI-Schalter das Ungleichgewicht und unterbricht den Stromkreis innerhalb von ca. 30 ms. So wird das Risiko eines elektrischen Schlages deutlich reduziert.

5. Test vor jedem Gebrauch

Vor jeder Benutzung Funktion prüfen: Gerät einstecken, grüne Taste drücken – rote Leuchte muss brennen. Danach blaue Testtaste drücken – Leuchte muss ausgehen. Anschließend erneut grüne Taste drücken – Leuchte muss wieder leuchten. Reagiert der Schalter nicht wie beschrieben, darf er nicht verwendet werden.



6. Hinweise zur Nutzung

- Testen Sie das Gerät vor jeder Verwendung.
- Bei sichtbarer Beschädigung oder Feuchtigkeit nicht verwenden.
- Nach Gebrauch stets vom Netz trennen.
- Nur VDE-geprüfte Verlängerungsleitungen anschließen.
- Kein Schutz bei gleichzeitigem Kontakt von Außen- und Neutraleiter.

7. Reinigung und Wartung

- Gerät ausschließlich mit trockenem Tuch reinigen.
- Keine Lösungsmittel, keine Feuchtigkeit verwenden.
- Wartung oder Reparatur nur durch Elektrofachpersonal.

